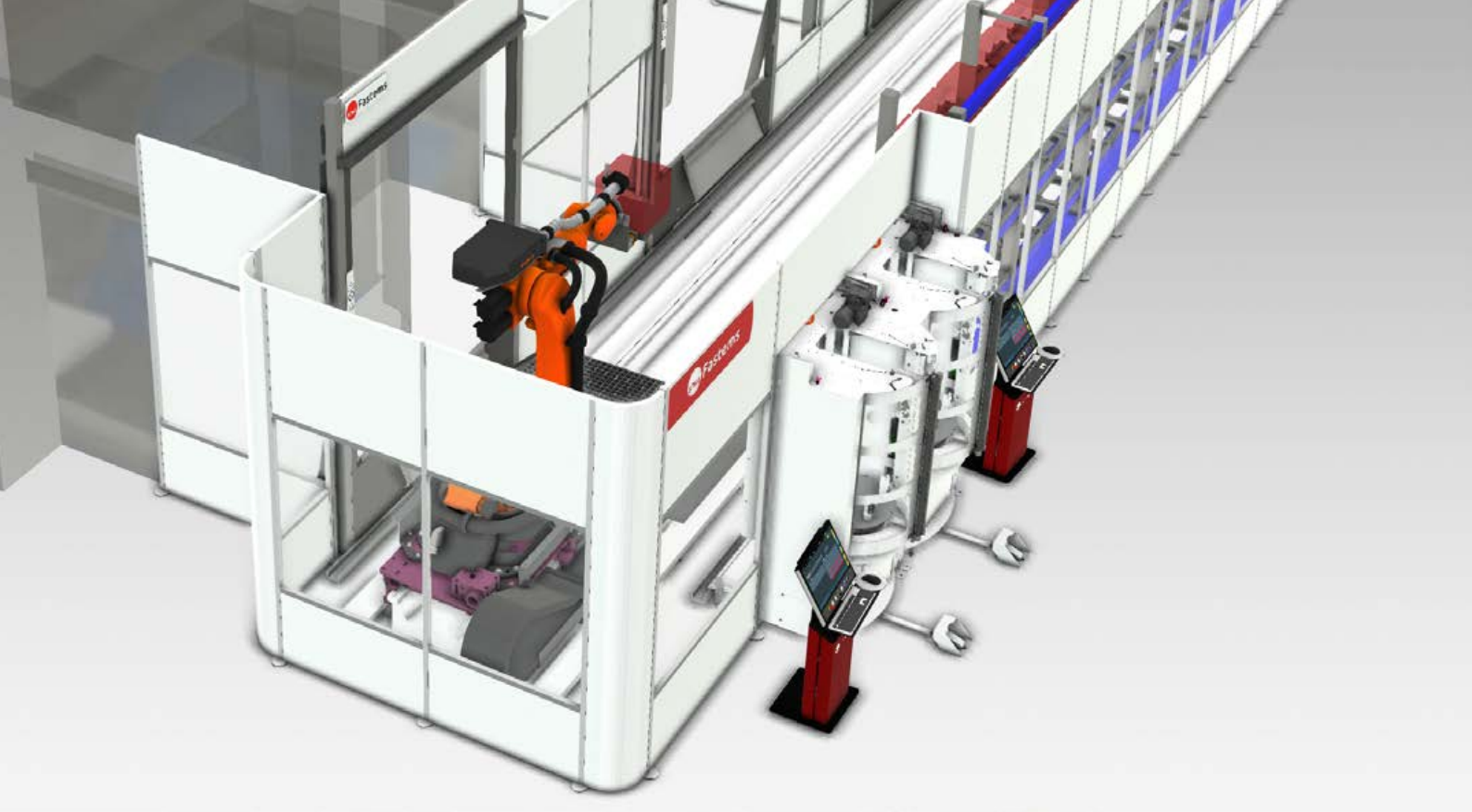


Steigern Sie Ihre Produktionskapazität.

Die anpassungsfähige Produktfamilie FMS



Was ist FMS?

Das **Flexible Manufacturing System** ist ein palettenbasiertes System für die Automatisierung von Bearbeitungszentren und Endbearbeitungsprozessen, welches unabhängig von der Werkstückvielfalt eine hohe Produktivität ermöglicht. Darüberhinaus erzielen Sie mit dieser Automation eine höhere Spindelauslastung, reduzieren den Personalbedarf pro Maschine, produzieren in konstanter Qualität und es besteht die Möglichkeit, dass Maschinen gemeinsam Engpassressourcen nutzen können. Während Einzelmaschinen im Durchschnitt 2.000 von den 8.760 Stunden im Jahr in Betrieb sind, beträgt die Auslastung der Maschine in einem FMS durchschnittlich 6.000 Stunden.

Von flexibel bis anpassungsfähig

- **Maschinen von mehr als 60 Werkzeugmaschinenherstellern** können mit einem FMS automatisiert und verschiedene Vorrichtungen können integriert werden
- **Eine zukunftsichere Investition:** Das FMS wächst mit Ihren Aufgaben und lässt sich beliebig erweitern und an Ihre Bedürfnisse anpassen
- **Kurze Amortisationszeit**
- **Äußerst kompakte Standfläche** mit großer Palettenaufnahmekapazität
- **Robustes, ansprechendes und vor allem ergonomisches Industriedesign**

Anpassungsfähiges FMS: Top-Argumente

STEIGERUNG DER...
Produktivität

- Unbeaufsichtigte Produktion rund um die Uhr
- Aufteilung der Engpassressourcen unter den Maschinen
- Automatische Zeitplanung und Simulation der Produktion

Qualität

- Begeistern Sie Ihre Kunden mit einer konstant hohen Qualität, ohne Überraschungen und fehlerhafte Lieferungen

SENKUNG DER...
Kosten

- Erkennen Sie im Voraus Engpässe in Ihrer Produktion und sparen somit Kosten ein

Durchlaufzeiten

- Ihre Produktion in Ihrer Hand: Vergessen Sie Excel-Tabellen und den Stress bei Ressourcenmangel oder Auftragswechseln

Rüstzeiten
Amortisationszeit

	Ohne Automation	Mit FMS
Investitionskosten für 3 Werkzeugmaschinen**	1.200.000 €	1.200.000 €
Investitionskosten für die Automation	0 €	400.000 €
Auslastung der Werkzeugmaschine	40 %	85 %***
Maschinenstunden / Jahr****	4.800 h	15.300 h
Gesamteinnahmen pro Jahr (Verarbeitungspreis 100€/h)	480.000 €	1.530.000 €
Amortisationszeit	2,5 Jahre	1 Jahr
* Kalkulationsbeispiel ohne indirekte Kosten ** Kalkulation mit 3 x 5-Achs-BAZ *** unbemannte Nachtschicht + kein Spindelzeitverlust durch manuelle Rüstvorgänge **** 50 Wochen, 5 Tage je Woche, 2 bemannte Schichten (+ 1 unbemannte mit Automation) pro Tag		

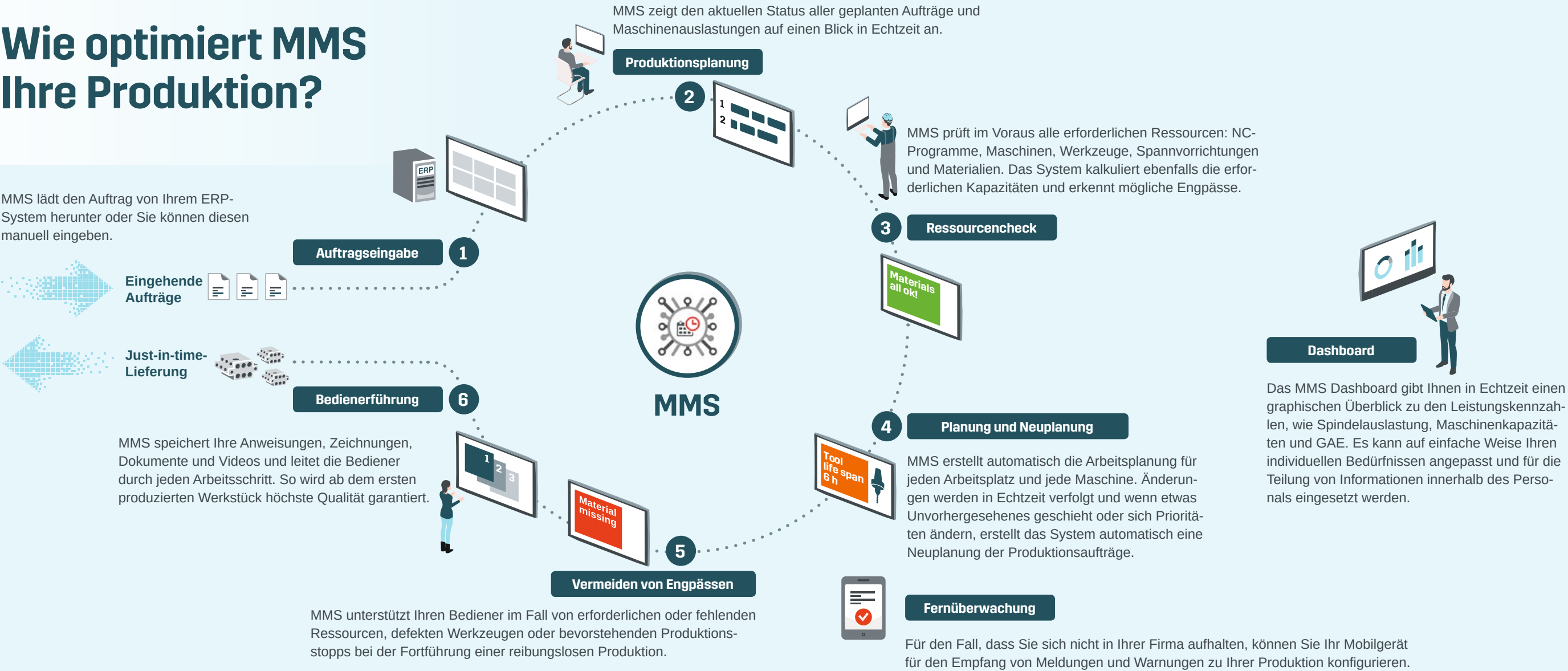
VERGLEICHBARE AMORTISATION MIT 3 WERKZEUGMASCHINEN

Das Gehirn Ihrer Produktion: MANUFACTURING MANAGEMENT SOFTWARE.

MMS ist eine der fortschrittlichsten Softwarelösungen zur Planung, Steuerung, Visualisierung und Überwachung Ihrer Fertigung. MMS ist immer einen Schritt voraus - die Software kalkuliert automatisch auftragsbasiert den optimierten Produktionsfluss und die dazu erforderlichen Ressourcen. Darüberhinaus berücksichtigt MMS automatisch Änderungen im täglichen Produktionsplan und zeigt Informationen zur Aufrechterhaltung der Produktionsleistung an.



Wie optimiert MMS Ihre Produktion?


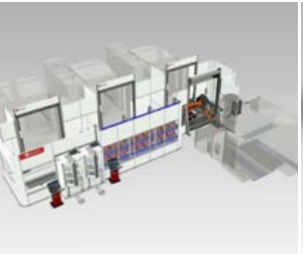






Produktion aus einem Guss – Zusätzliche Prozesse, die wir integrieren können

- Materialmanagement
- Werkzeugautomatisierung
- Werkzeugvoreinstellgerät
- Drehbankautomatisierung
- Reinigen
- Entgraten
- Messen
- Automatische Beladung

Welches FMS-Modell ist das richtige für Sie?

FMS Spezifikationen	ROBOFMS ONE	ROBOFMS	FMS ONE	MLS
				
Traglast einschl. Palette (kg)	0 – 275	0 – 1.000	500 – 3.000	500 – 11.000
Maschinen (Anzahl)	1 – 10	1 – 10	1 – 10	1 – 10
Zusätzliche Prozesse	Materialmanagement	Materialmanagement Werkzeug- automatisierung Reinigen Entgraten, Messen Automatische Beladung	Materialmanagement	Materialmanagement Werkzeug- automatisierung Reinigen Entgraten, Messen Automatische Beladung
Anpassbar	Fastems Standard- komponenten und -software	Ja	Fastems Standard- komponenten und -software	Ja



Wir von Fastems. Immer für Sie da.

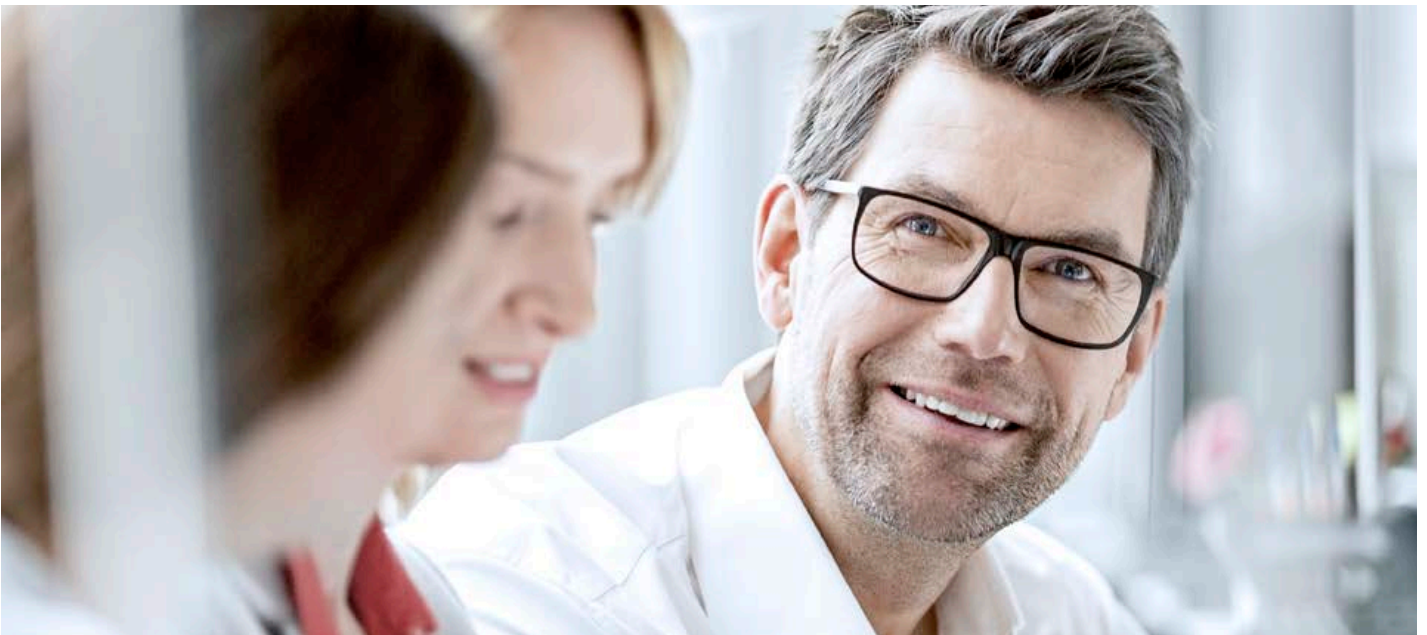
„Bei Fastems glauben wir daran, dass es für die Entwicklung unserer Gesellschaft und das Wohlbefinden der Menschen unerlässlich ist, einen starken Produktionsstandort aufzubauen und zu bewahren.“

Deshalb tun wir alles dafür, die Wettbewerbsfähigkeit unserer Kunden zu steigern und ihre Produktionsstätten so effizient, profitabel und zukunftsweisend wie möglich zu machen – durch intelligente Digitalisierung und Automatisierung der Prozesse.

- Jahrzehntelange Erfahrung und mehr als 4.000 installierte Systeme weltweit
- Systeme, die Ihre Zeitzyklen optimieren, Kosten reduzieren und die Nutzbarkeit Ihrer Maschinen verbessern

- Systeme, die im Sinne der Gesundheit und Sicherheit Ihrer Mitarbeiter entwickelt wurden
- 24/7-Supportteam, das Ihnen hilft, aus den 8760 Stunden des Jahres das Maximum an Produktivität herauszuholen

Wir freuen uns darauf, gemeinsam mit Ihnen das Potenzial Ihrer Fertigungsprozesse zu definieren und die für Sie optimale Lösung zu finden!



Technische Änderungen vorbehalten



www.fastems.com